

Tour de traction

Tour de traction rapide et facile à installer avec treuil mécanique réglable en hauteur (rallonge de mât disponible pour augmenter la hauteur pour les véhicules commerciaux 92659). Idéale pour la réparation des panneaux en acier et en aluminium. Conçue pour atteindre une force de traction allant jusqu'à 550 kg, elle est contrebalancée par une plaque d'ancrage / ventouse, dotée d'un tampon en caoutchouc vulcanisé et maintenue au sol grâce au réseau d'air de l'atelier, ce qui permet de l'utiliser n'importe où sur le sol de l'atelier sans avoir à percer de points d'ancrage ou de fixations. Elle est fournie avec un crochet à griffes pour une utilisation avec du fil à souder ondulé, des mèches Miracle System, des tampons de colle, des plaques de soudage par points et diverses autres applications.

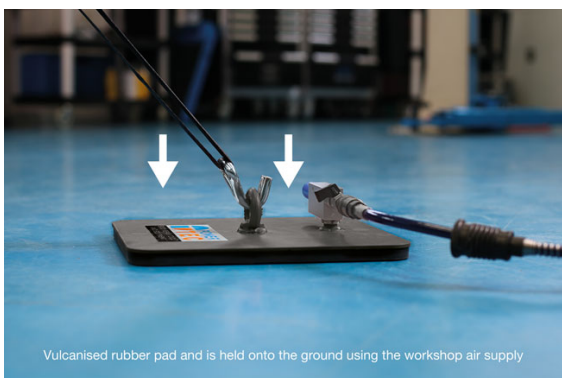
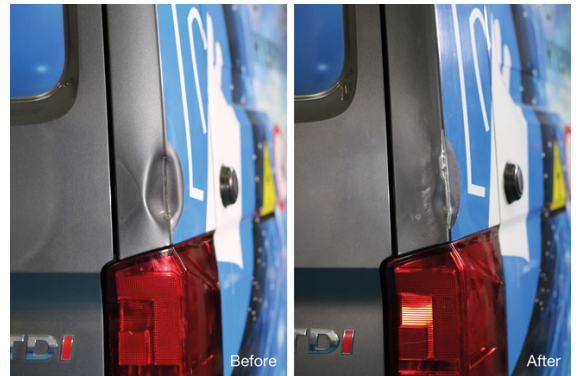


Additional Information

- Tour de traction portable pouvant être utilisée pour la réparation de panneaux d'acier et d'aluminium.
- Force de traction allant jusqu'à 550 kg. Contrebalancée par une plaque d'ancrage à aspiration pneumatique, aucune fixation n'est donc nécessaire.
- Dimensions : 350 x 350 x 1650 mm. Poids : 20 kg.
- Treuil mécanique réglable à 15 positions en hauteur. Livré avec tête de préhension à crochets, boulons à œil et crochets.
- Des accessoires supplémentaires sont disponibles séparément, voir les références 92659 (rallonge de mât), 92660 (kit de traction verticale).

<http://powertec.co.uk/product/92657>

Video available: <https://youtu.be/Bv0NYV77ej4>



Vulcanised rubber pad and is held onto the ground using the workshop air supply



Adjustable mechanical hoist with 15 height positions